

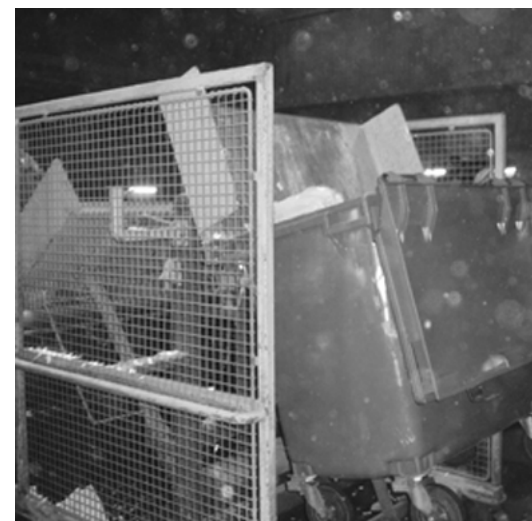
Gode råd til dig, der skal aflevere fortroligt affald på Amagerforbrænding

Aflevering af fortroligt affald og toldvarer på Amagerforbrænding

- Overhold din tidsbestilling af hensyn til dig selv og den næste kunde
- Vær præcis i din oplysning om ca. vægt og volumen af det affald, som du ønsker behandlet
- Du skal beregne ca. 30 min. pr. ton affald, som du skal aflevere
- Husk, at det er for din egen sikkerhed, at du skal bære hjelm og støvmaske på kranloftet, hvor du selv sørger for indfrysningen af dit fortrolige affald

Vil du vide mere?

Du er velkommen til at ringe til Amagerforbrænding, hvis du vil vide mere eller har spørgsmål til behandlingen af fortroligt affald.



Amagerforbrænding

I/S Amagerforbrænding
Kraftværksvej 31, 2300 København S
Telefon: 32 68 93 00 e-mail: amfor@amfor.dk
Fax: 32 68 93 93
www.amfor.dk



Amagerforbrænding

Hvad er fortroligt affald?

Fortroligt affald kan være arkivmaterialer med følsomme økonomiske eller personrelaterede oplysninger, ukurante eller skadede varer, fejlproduktioner, prototyper - eller det kan være afgiftspligtige varer, hvor destruktion skal registreres af told- og skattemyndighederne.

For at opfylde kravet om fortrolighed behandler Amagerforbrænding disse typer af affald efter en særlig procedure, hvor det er kunden selv, som håndterer og indfylder affaldet i ovnene særskilt fra det øvrige affald. Derfor kan der kun betjenes én kunde ad gangen, og der skal bestilles tid for at undgå forsinkelser for den enkelte kunde.

Der modtages kun forbrændingseget affald.

Elektriske og elektroniske produkter modtages ikke. Disse henvises til anden behandling. Fortrolige dokumenter modtages, men foreslås alternativt sikkerhedsmakuleret til efterfølgende genanvendelse.

Tidsbestilling

Bestilling af tid til aflevering af fortroligt affald kan ske på telefon 23 47 22 64:

Man.-torsdag kl. 8.00 – 15.00 og fredag kl. 8.00 – 14.00.

For at vi kan disponere den enkelte kundes aflevering af fortroligt affald uden ventetid, er det vigtigt, at der oplyses ca. vægt og volumen på det affald, der ønskes behandlet. Vi vil også gerne have oplyst, hvordan affaldet vil være pakket og emballeret ved afleveringen.

Aflevering af affald

Aflevering af fortroligt affald

kan kun ske i tidsrummet:

Man.- torsdag kl. 13.00-15.30 og fredag kl. 13.00-14.30.

(Der kan laves en særlig aftale om aflevering af affald, der vejer under et ton, uden for disse tidsrum.)

Ved ankomsten til anlægget køres frem over vægten, hvor vognens totalvægt registreres. Kontakt indvejningspersonalet og få nærmere besked om afleveringssted mm. En medarbejder fra affaldsmottagelsen vil melde klar og vejlede om aflæsningen.

Til brug under afleveringen af affaldet stiller Amagerforbrænding trækvogn, palleøftvogn og/eller rullecontainer til rådighed.

For at overholde fortroligheden under afleveringen af affaldet betjenes kun én kunde ad gangen. Derfor: Kom til aftalt tid og undgå ventetid.

Aflevering af affald kan blive afvist, hvis man ikke overholder tidsbestillingen, eller hvis mængden af affald er større - og dermed mere tidskrævende – end oplyst ved tidsbestillingen.

Under indfyring af fortroligt affald på kranloftet skal der bæres sikkerhedshjelm og støvmaske, som udleveres af Amagerforbrænding.